

## Szczegółowy opis przedmiotu zamówienia

**Zamówienie: dostawa wraz z montażem mebli biurowych pod potrzeby Centrum Aktywizacji Zawodowej – Powiatowy Urząd Pracy w Janowie Lubelskim.**

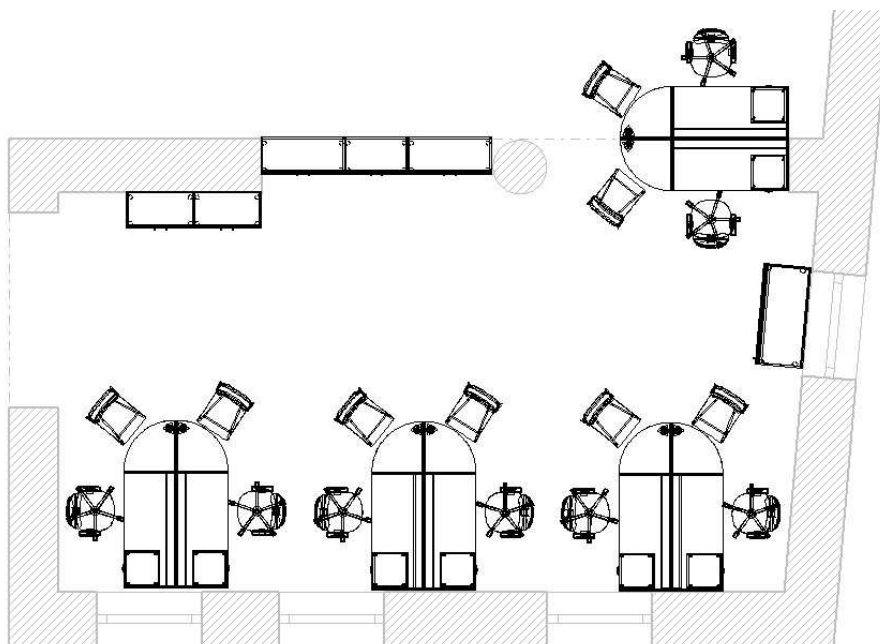
CPV: 39130000-2 – MEBLE BIUROWE

1. Przedmiotem zamówienia jest dostaw i montaż mebli biurowych pod potrzeby trzech pomieszczeń biurowych znajdujących się w Centrum Aktywizacji Zawodowej w Powiatowym Urzędzie Pracy w Janowie Lubelskim.
2. Termin realizacji zamówienia: **30 dni od dnia podpisania umowy.**
3. Wszystkie przedmioty zamówienia mają być nowe, kompletne, wolne od wad.
4. Dostawa wyposażenia, wniesienie i montaż nastąpi na koszt i ryzyko Wykonawcy, jego transportem do pomieszczeń wskazanych przez Zamawiającego.
5. **Wykonawca przed przystąpieniem do realizacji zamówienia wykona szczegółowy obmiar „z natury” miejsc, w których będą zabudowane szafy.**
6. **Wykonawca dostarczy Zamawiającemu przed podpisaniem umowy wzory proponowanych płyt meblowych, a Zamawiający określi wybrane wzory w terminie 2 dni roboczych od daty podpisania umowy.**
7. Przedmiot zamówienia musi spełniać warunki określone w szczegółowym opisie przedmiotu zamówienia.
8. Gwarancja na meble i inne przedmioty objęte ofertą powinna wynosić minimum 24 miesiące licząc od dnia protokolarnego odbioru przedmiotu zamówienia.
9. Wykonawca w cenie oferty uwzględni wszelkie koszty związane z wykonaniem zamówienia, dostawą, wniesieniem, montażem, położeniem przedmiotu zamówienia.

## Zestawienie mebli

### Pomieszczenie 1,2

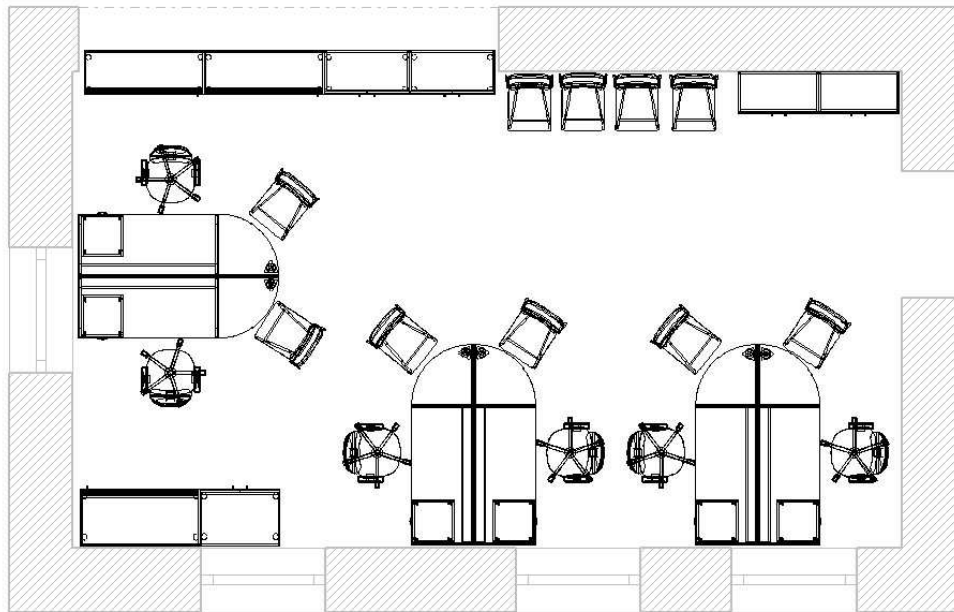
L.P.	NAZWA MEBLA	Ilość szt.
1	biurko proste 140x60xh73,5	8
2	szuflada pod klawiaturę	8
3	wózek pod komputer	8
4	kontener 3 szuflady	8
5	ścianka działowa podwieszana 200x45	4
6	płyta dostawka 60x60	8
7	noga do płyty	8
8	regał aktowy zamknięty 100x44x185	2
9	regał aktowy zamknięty 75x44x185	1
10	nadstawka zamknięta 100x44x73	2
11	nadstawka zamknięta 750x44x73	1
12	regał aktowy zamknięty 80x44x185	2
13	szafka pod drukarki - drzwi przesuwne 120x60x78	1





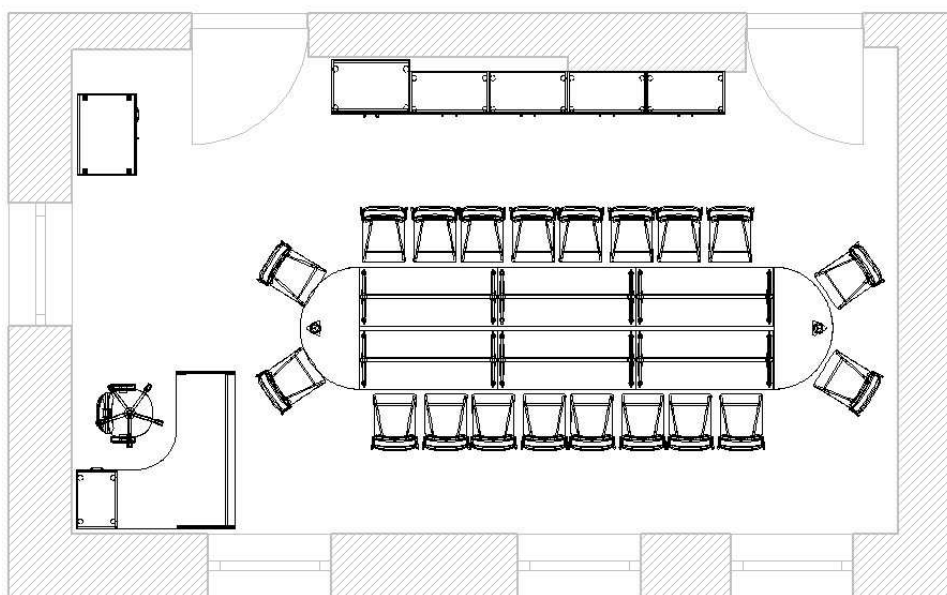
#### Pomieszczenie 4

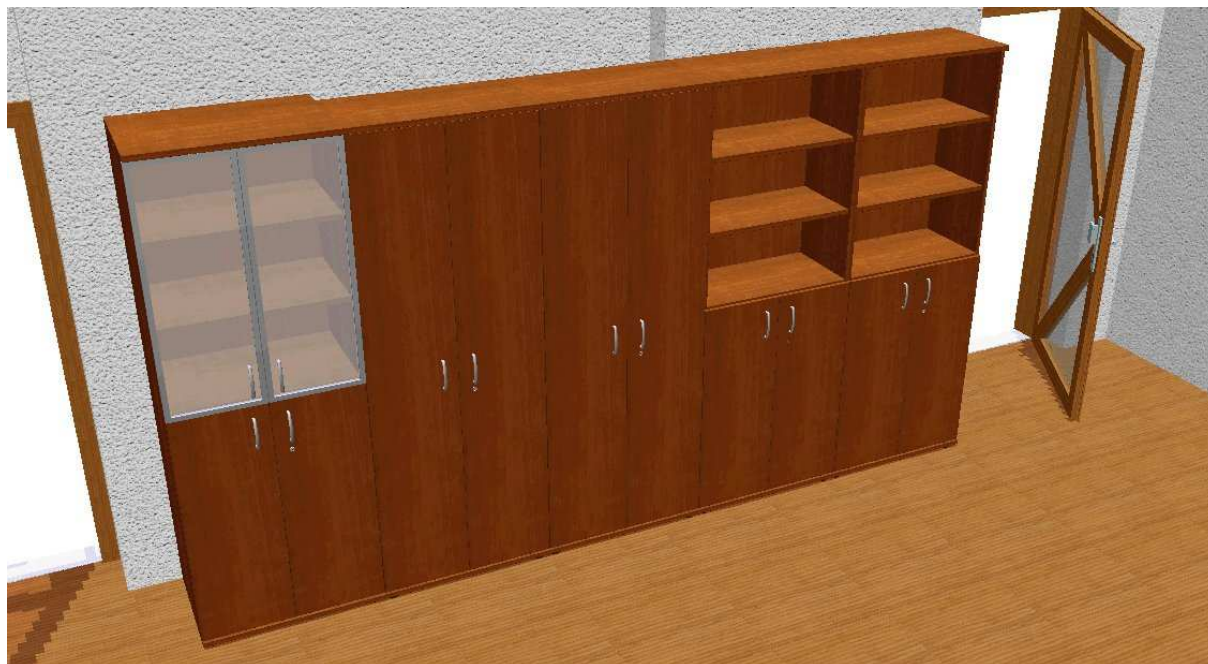
L.P.	NAZWA MEBLA	Ilość szt.
1	biurko proste 140x60xh73,5	6
2	szuflada pod klawiaturę	6
3	wózek pod komputer	6
4	kontener 3 szuflady	6
5	ścianka działowa podwieszana 200x45	3
6	płyta dostawka 60x60	6
7	noga do płyty	6
8	regał ubraniowy - drzwi przesuwne 120x44x185	1
9	regał aktowy zamknięty - drzwi przesuwne 120x44x185	1
10	regał aktowy zamknięty 85x44x185	2
11	nadstawka zamknięta - drzwi przesuwne 120x440x73	2
12	nadstawka zamknięta 85x440x73	2
13	szafka pod drukarki - drzwi przesuwne 120x60x78	1
14	szafka pod xero 80x60x78	2
15	Regał aktowy zamknięty 80x44x185	2



## Klub Pracy

L.P.	NAZWA MEBLA	Ilość szt.
1	stół konferencyjny 140x60x73,5	6
2	płyta łącząca 124x60x73,5	2
3	szafa aktowa 3/6 otwarta 80x60x220	1
4	komplet drzwi szklanych w aluminiowej ramce	1
5	szafa aktowa zamknięta 80x44x220	2
6	szafa aktowa 3/6 otwarta 80x44x220	2
7	biurko kompaktowe prawe 160x120x73,5	1
8	kontener 4 szuflady	1
9	szuflada pod klawiaturę	1
10	wózek pod komputer	1
11	szafka pod xero 80x60x78	1





## Opis techniczny

### BIURKA PROSTE:



Wymiary podstawowe:

- Długość: 1400 / głębokość 600 / wysokość 735 mm

Błat roboczy:

- płyta wiórowa 3-warstwowa (gr. 25 mm), spełniająca normę DIN 68765, o klasie higieniczności E1
- wszystkie wąskie płaszczyzny zabezpieczone tworzywem sztucznym (PCV) grubości 2 mm w kolorze płyty, bez ostrych krawędzi
- wykończenie: obustronnie melamina

Podstawa:

- stałej wysokości (H735 mm)
- prosta, pełna
- nogi płytowe (gr. 18 mm) ze stopkami poziomującymi (+10 mm), połączone płytą wiórową (gr. 18 mm) stanowiącą jednocześnie osłonę dolną biurka

### **BIURKO KOMPAKTOWE:**



Wymiary podstawowe:

- długość 1600 / głębokość 1200 / wysokość 735 mm

Błat roboczy:

- płyta wiórowa 3-warstwowa (gr. 25 mm), spełniająca normę DIN 68765, o klasie higieniczności E1



- wszystkie wąskie płaszczyzny zabezpieczone tworzywem sztucznym (PCV) grubości 2 mm w kolorze płyty, bez ostrych krawędzi
- wykończenie: obustronnie melamina

Podstawa:

- stałej wysokości (H735 mm)
- prosta; biurko wymaga łączenia z kontenerem (bok oznaczony \_)
- nogi płytowe (gr. 18 mm) ze stopkami poziomującymi (+10 mm), połączone płytą wiórową (gr. 18 mm) stanowiącą jednocześnie osłonę dolną biurka

### **KONTENER 3 SZUFLADY:**



Wymiary podstawowe:

- długość 416 / głębokość 420 / wysokość 543 mm

Uwagi ogólne:

- stosowana jest płyta wiórowa 3-warstwowa, spełniająca normę DIN 68765, o klasie higieniczności E1
- wszystkie wąskie płaszczyzny zabezpieczone tworzywem sztucznym (PCV) grubości 2 mm w kolorze płyty, bez ostrych krawędzi
- wykończenie: obustronnie melamina

Korpus:

- konstrukcja wieńcowa, klejona; boki i wieńce gr. 18 mm
- ściana tylna wpuszczana, użytkowa, gr. 18 mm
- wieńiec dolny wyposażony w rolki skrętne
- kolor: zawsze ASM (standard)



Fronty:

- czoła szuflad gr. 18 mm, z uchwytami typu USA
- zamek prosty tylko w górnej szufladzie (1 kluczyk łamany + 1 prosty)
- kolor: dowolny dostępny

Szuflady:

- płytowe na metalowych prowadnicach rolkowych
- układ szuflad – 3 szuflady dokumentowe pełne (80% wysuw)
- piórniki nakładane, w kolorze czarnym, na wyposażeniu górnej szuflady
- max obciążenie szuflady płytowej: 10 kg

**KONTENER 4 SZUFLADY:**



Wymiary podstawowe:

- długość 416 / głębokość 600 / wysokość 735 mm

Uwagi ogólne:

- stosowana jest płyta wiórowa 3-warstwowa, spełniająca normę DIN 68765, o klasie higieniczności E1
- wszystkie wąskie płaszczyzny zabezpieczone tworzywem sztucznym (PCV) grubości 2 mm w kolorze płyty, bez ostrych krawędzi
- wykończenie: obustronnie melamina

**Korpus:**

- konstrukcja wieńcowa, klejona; boki gr. 18 mm, wieńce gr. 25 mm
- ściana tylna wpuszczana, użytkowa, gr. 18 mm
- wieniec dolny wyposażony w stopki umożliwiające poziomowanie +15 mm

**Front:**

- czoła szuflad gr. 18 mm, wymagające standardowych uchwytów dobieranych osobno
- zamek centralny (1 kluczyk łamany + 1 prosty)
- kolor: zgodny z kolorem korpusu

**Szuflady:**

- plastikowe
- układ szuflad – 4 szuflady dokumentowe pełne (80% wysuw)
- blokada jednoczesnego wysuwu więcej niż jednej szuflady
- max obciążenie szuflady plastikowej: 13,5 kg

**SZAFKA POD XERO:**



**Wymiary podstawowe:**

- długość 798 / głębokość 600 / wysokość 782 mm

Uwagi ogólne:

- stosowana jest płyta wiórowa 3-warstwowa, spełniająca normę DIN 68765, o klasie higieniczności E1
- wszystkie wąskie płaszczyzny zabezpieczone tworzywem sztucznym (PCV) grubości 2 mm w kolorze płyty, bez ostrych krawędzi
- wykończenie: obustronnie melamina

Korpus:

- konstrukcja wieńcowa, klejona; boki gr. 18 mm, wieńce gr. 25 mm
- ściana tylna wpuszczana, użytkowa, gr. 8 mm
- wieniec dolny wyposażony w stopki umożliwiające poziomowanie +15 mm (regulacja kluczem imbusowym od wewnątrz szafy)

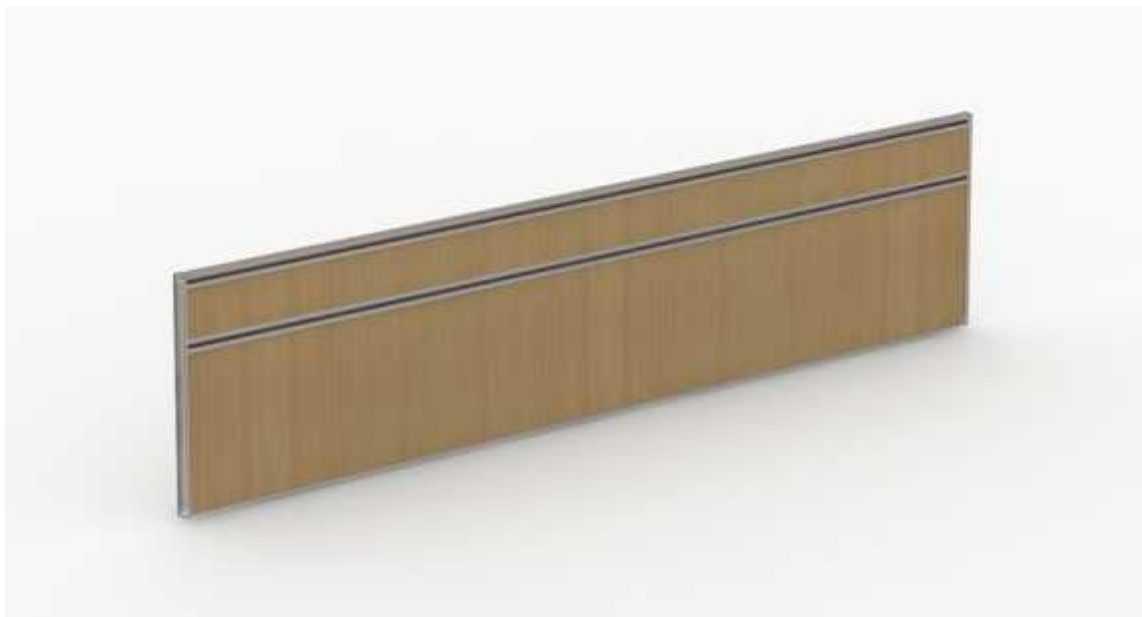
Fronty:

- drzwi płytowe uchylne, gr. 18 mm, wyposażone w zamek ryglowy (1 kluczyk łamany + 1 prosty)
- kolor: zgodny z kolorem korpusu

Półki:

- płytowe, gr. 18 mm
- mocowane systemem zapadkowym zapobiegającym ich przypadkowemu wysunięciu
- odległość między półkami jest zgodna ze standardem OH (327 mm), na całej wysokości ściany otwory do regulacji półki (co 32 mm)
- max obciążenie równomierne: 14,5 kg
- kolor zgodny z kolorem korpusu (standard)

### **ŚCIANKA DZIAŁOWA PODWIESZANA:**



Wymiary podstawowe:

- długość 200 / głębokość 30 / wysokość 452 mm

Uwagi ogólne:

- stosowana płyta wiórowa jest 3-warstwowa, spełniająca normę DIN 68765, o klasie higieniczności E1
- wszystkie wąskie płaszczyzny zabezpieczone tworzywem sztucznym (PCV) grubości 2 mm w kolorze płyty, bez ostrych krawędzi
- wykończenie: obustronnie melamina w kolorze srebrnym
- ścianka łączona z blatem biurka za pomocą tukanów umożliwiających prosty i szybki demontaż bez uszkodzenia blatu biurka

Ścianka:

- płyta gr. 25 mm
- górna, dolna i boczne krawędzie zabezpieczone profilem aluminiowym
- górna i środkowa listwa zawieszkowa wyposażone w akcesoria (piórniki, tacka na dokumenty, przybornik na płyty CD)

### **PŁYTA ŁĄCZĄCA + NOGA:**

Wymiary podstawowe:

- długość 600, 1240 / głębokość 600 / wysokość 735 mm

Blat roboczy:

- płyta wiórowa 3-warstwowa (gr. 25 mm), spełniająca normę DIN 68765, o klasie higieniczności E1
- wszystkie wąskie płaszczyzny zabezpieczone tworzywem sztucznym (PCV) grubości 2 mm w kolorze płyty, bez ostrych krawędzi
- wykończenie: obustronnie melamina

Noga:

- stałej wysokości (H735 mm)
- rurowa stalowa o przekroju Ø42 mm, połączona z blatem dostawki za pomocą metalowej rozety
- wykończenie: lakier proszkowy

Okucia:

- w komplecie 4 blachy montażowe (AKC-IN-025) do łączenia dostawki z blatem biurka lub stołu

**SZAFKA POD DRUKARKI –**



Wymiary podstawowe:

- długość 1200 / głębokość 600 / wysokość 782 mm

Uwagi ogólne:

- stosowana jest płyta wiórowa 3-warstwowa, spełniająca normę DIN 68765, o klasie higieniczności E1
- wszystkie wąskie płaszczyzny zabezpieczone tworzywem sztucznym (PCV) grubości 2 mm w kolorze płyty, bez ostrych krawędzi
- wykończenie: obustronnie melamina

Korpus:

- konstrukcja wieńcowa, klejona; boki gr. 18 mm, wieńce gr. 25 mm
- ściana tylna wpuszczana, użytkowa, gr. 8 mm, w kolorze korpusu
- wieniec dolny wyposażony w stopki umożliwiające poziomowanie +15 mm (regulacja kluczem imbusowym od wewnątrz szafy)

Fronty:

- drzwi płytowe przesuwne, gr. 18 mm, w prowadnicach aluminiowych, wyposażone w odbojniki silikonowe i zamek wciskowy (1 kluczyk łamany + 1 prosty)
- kolor: zgodny z kolorem korpusu

Półki:

- płytowe, gr. 18 mm

- mocowane systemem zapadkowym zapobiegającym ich przypadkowemu wysunięciu
- przedzielone w połowie szerokości ścianką konstrukcyjną
- odległość między półkami zgodna ze standardem OH (327 mm); na całej wysokości ściany otwory do regulacji półki (co 32 mm)
- max obciążenie równomierne: 18,5 kg
- kolor zgodny z kolorem korpusu

**SZAFA UBRANIOWA – DRZWI PRZESUWNE:**



Wymiary podstawowe:

- długość 1200 / głębokość 440 / wysokość 1838 mm

Uwagi ogólne:



- stosowana jest płyta wiórowa 3-warstwowa, spełniająca normę DIN 68765, o klasie higieniczności E1
- wszystkie wąskie płaszczyzny zabezpieczone tworzywem sztucznym (PCV) grubości 2 mm w kolorze płyty, bez ostrych krawędzi
- wykończenie: obustronnie melamina

Korpus:

- konstrukcja wieńcowa, klejona; boki gr. 18 mm, wieńce gr. 25 mm
- ściana tylna wpuszczana, użytkowa, gr. 8 mm, w kolorze korpusu
- wieńiec dolny wyposażony w stopki umożliwiające poziomowanie +15 mm (regulacja kluczem imbusowym od wewnątrz szafy)

Fronty:

- drzwi płytowe przesuwne, gr. 18 mm, w prowadnicach aluminiowych, wyposażone w odbojniki silikonowe i zamek wciskowy (1 kluczyk łamany + 1 prosty)
- kolor: zgodny z kolorem korpusu

Wieszaki:

- wysuwany, po jednym w każdej z dwóch komór szafy

**REGAŁ AKTOWY ZAMKNIĘTY – DRZWI PRZESUWNE:**



Wymiary podstawowe:

- długość 1200 / głębokość 440 / wysokość 1838 mm

Uwagi ogólne:

- stosowana jest płyta wiórowa 3-warstwowa, spełniająca normę DIN 68765, o klasie higieniczności E1
- wszystkie wąskie płaszczyzny zabezpieczone tworzywem sztucznym (PCV) grubości 2 mm w kolorze płyty, bez ostrych krawędzi
- wykończenie: obustronnie melamina

Korpus:

- konstrukcja wieńcowa, klejona; boki gr. 18 mm, wieńce gr. 25 mm
- ściana tylna wpuszczana, użytkowa, gr. 8 mm, w kolorze korpusu
- wieńiec dolny wyposażony w stopki umożliwiające poziomowanie +15 mm (regulacja kluczem imbusowym od wewnątrz szafy)

Fronty:

- drzwi płytowe przesuwne, gr. 18 mm, w prowadnicach aluminiowych, wyposażone w odbojniki silikonowe i zamek wciskowy (1 kluczyk łamany + 1 prosty)
- kolor: zgodny z kolorem korpusu

Półki:

- płytowe, gr. 18 mm
- mocowane systemem zapadkowym zapobiegającym ich przypadkowemu wysunięciu
- przedzielone w połowie szerokości ścianką konstrukcyjną
- odległość między półkami zgodna ze standardem OH (327 mm); na całej wysokości ściany otwory do regulacji półki (co 32 mm)
- max obciążenie równomierne: 18,5 kg
- kolor zgodny z kolorem korpusu
-

**REGAŁ AKTOWY ZAMKNIĘTY:**



Wymiary podstawowe:

- długość 750, 798, 850, 1000 / głębokość 440 / wysokość 1838, 2190 mm

Uwagi ogólne:

- stosowana jest płyta wiórowa 3-warstwowa, spełniająca normę DIN 68765, o klasie higieniczności E1
- wszystkie wąskie płaszczyzny zabezpieczone tworzywem sztucznym (PCV) grubości 2 mm w kolorze płyty, bez ostrych krawędzi
- wykończenie: obustronnie melamina

Korpus:

- konstrukcja wieńcowa, klejona; boki gr. 18 mm, wieńce gr. 25 mm
- ściana tylna wpuszczana, użytkowa, gr. 8 mm

- wieniec dolny wyposażony w stopki umożliwiające poziomowanie +15 mm (regulacja kluczem imbusowym od wewnątrz szafy)

Fronty:

- drzwi płytowe uchylne, gr. 18 mm, wyposażone w zamek ryglowy (1 kluczyk łamany + 1 prosty)
- kolor: zgodny z kolorem korpusu

Półki:

- płytowe, gr. 18 mm
- mocowane systemem zapadkowym zapobiegającym ich przypadkowemu wysunięciu
- odległość między półkami jest zgodna ze standardem OH (327 mm), na całej wysokości ściany otwory do regulacji półki (co 32 mm)
- max obciążenie równomierne: 14,5 kg
- kolor zgodny z kolorem korpusu (standard)

**NADSTAWKA ZAMKNIĘTA – DRZWI PRZESUWNE:**



Wymiary podstawowe:

- długość 1200 / głębokość 440 / wysokość 729 mm

Uwagi ogólne:

- stosowana jest płyta wiórowa 3-warstwowa, spełniająca normę DIN 68765, o klasie higieniczności E1
- wszystkie wąskie płaszczyzny zabezpieczone tworzywem sztucznym (PCV) grubości 2 mm w kolorze płyty, bez ostrych krawędzi
- wykończenie: obustronnie melamina

**Korpus:**

- konstrukcja wieńcowa, klejona; boki gr. 18 mm, wieńce gr. 25 mm
- ściana tylna wpuszczana, użytkowa, gr. 8 mm, w kolorze korpusu

**Fronty:**

- drzwi płytowe przesuwne, gr. 18 mm, w prowadnicach aluminiowych, wyposażone w odbojniki silikonowe i zamek wciskowy (1 kluczyk łamany + 1 prosty)
- kolor: zgodny z kolorem korpusu

**Półki:**

- płytowe, gr. 18 mm
- mocowane systemem zapadkowym zapobiegającym ich przypadkowemu wysunięciu
- półka przedzielona w połowie szerokości ścianką konstrukcyjną
- odległość między półkami zgodna ze standardem OH (327 mm); na całej wysokości ściany otwory do regulacji półki (co 32 mm)
- max obciążenie równomierne: 18,5 kg
- kolor zgodny z kolorem korpusu

**NADSTAWKA ZAMKNIĘTA:**



Wymiary podstawowe:

- długość 770, 850, 1000 / głębokość 440 / wysokość 729 mm

Uwagi ogólne:

- stosowana jest płyta wiórowa 3-warstwowa, spełniająca normę DIN 68765, o klasie higieniczności E1
- wszystkie wąskie płaszczyzny zabezpieczone tworzywem sztucznym (PCV) grubości 2 mm w kolorze płyty, bez ostrych krawędzi
- wykończenie: obustronnie melamina

Korpus:

- konstrukcja wieńcowa, klejona; boki gr. 18 mm, wieńce gr. 25 mm
- ściana tylna wpuszczana, użytkowa, gr. 8 mm

Fronty:

- drzwi płytowe uchylne, gr. 18 mm, wyposażone w zamek ryglowy (1 kluczyk łamany + 1 prosty)
- kolor: zgodny z kolorem korpusu

Półka:

- płytowa, gr. 18 mm
- mocowana systemem zapadkowym zapobiegającym jej przypadkowemu wysunięciu
- odległość między półkami jest zgodna ze standardem OH (327 mm), na całej wysokości ściany otwory do regulacji półki (co 32 mm)
- max obciążenie równomierne: 14,5 kg
- kolor zgodny z kolorem korpusu (standard)

**SZAFA AKTOWA 3/6 OTWARTA:**



Wymiary podstawowe:

- długość 798 / głębokość 440 / wysokość 2190 mm

Uwagi ogólne:

- stosowana jest płyta wiórowa 3-warstwowa, spełniająca normę DIN 68765, o klasie higieniczności E1
- wszystkie wąskie płaszczyzny zabezpieczone tworzywem sztucznym (PCV) grubości 2 mm w kolorze płyty, bez ostrych krawędzi
- wykończenie: obustronnie melamina

Korpus:



- konstrukcja wieńcowa, klejona; boki gr. 18 mm, wieńce gr. 25 mm
- ściana tylna wpuszczana, użytkowa, gr. 8 mm
- wieniec dolny wyposażony w stopki umożliwiające poziomowanie +15 mm (regulacja kluczem imbusowym od wewnątrz szafy)

Fronty:

- drzwi płytowe uchylne, gr. 18 mm, wyposażone w zamek ryglowy (1 kluczyczek łamany + 1 prosty)
- kolor: zgodny z kolorem korpusu

Półki:

- płytowe, gr. 18 mm
- mocowane systemem zapadkowym zapobiegającym ich przypadkowemu wysunięciu
- odległość między półkami jest zgodna ze standardem OH (327 mm), na całej wysokości ściany otwory do regulacji półki (co 32 mm)
- max obciążenie równomierne: 14,5 kg
- kolor zgodny z kolorem korpusu

#### **DRZWI SZKLANE:**



Wymiary podstawowe:

- długość 395 / głębokość 20 / wysokość 1051 mm

Uwagi ogólne:

- szkło bezpieczne, hartowane, matowe
- profil aluminiowy anodowany 35x19

**STÓŁ KONFERENCYJNY:**



Wymiary podstawowe:

- długość 1400 / głębokość 600 / wysokość 735 mm

Błat roboczy:

- płyta wiórowa 3-warstwowa (gr. 25 mm), spełniająca normę DIN 68765, o klasie higieniczności E1
- wszystkie wąskie płaszczyzny zabezpieczone tworzywem sztucznym (PCV) grubości 2 mm w kolorze płyty, bez ostrych krawędzi
- wykończenie: obustronnie melamina

Stelaż:

- stałej wysokości (H735 mm)
- prosty, pełny
- złożony z nóg rurowych stalowych (Ø70 mm) wyposażonych w odlewane aluminiowe stopy dolne ze stopkami poziomującymi (+15 mm), połączonych podłużnicą o przekroju prostokątnym
- wykończenie: lakier proszkowy; stopy dolne zawsze w kolorze JME (metalik)

## **WAŻNE**

### **STELAŻE W STOŁACH KONFERENCYJNYCH**

Wymagany stelaż metalowy, dwukrotnie malowany proszkowo, o minimalnej grubości powłoki lakierniczej 130µm oraz zwiększonej odporność na ścieranie – 700-800 obrotów pasków ściernych CS-10 do warstwy kryjącej farby, bez jej naruszenia, potwierdzony atestem wydanym przez jednostkę uprawnioną do kontroli jakości. Nie dopuszcza się oświadczeń producenta mebli.

### **PŁYTA O PODWYŻSZONEJ ODPORNOŚCI NA ŚCIERANIE**

Blat wykonany z płyty wiórowej trzywarstwowej o grubości 25mm pokrytej obustronnie melaminą, odporną na wysoką temperaturę i zarysowania. Wymagana płyta o klasie ścieralności 3 B wg normy EN 14 322 potwierdzonej odpowiednim dokumentem wydanym przez producenta płyty oraz klasie higieniczności E1. Nie dopuszcza się oświadczenia producenta mebli.

### **REGAŁY**

Wymagany Atest Higieniczności na wyrób oparty na normie DIN EN 717-1. Atest powinien być wydany przez jednostkę certyfikującą. Nie dopuszcza się oświadczenia producenta mebli.

### **BIURKA**

Biurka posiadają opinię stwierdzającą zgodność z wymaganymi normami: PN-EN-527-1:2004 PN-EN-527-2:2004 PN 527-3:2004 – w zakresie wymiarów, stateczności, wymagań wytrzymałościowych i bezpiecznych rozwiązań konstrukcyjnych –popartą atestem wydanym przez jednostkę akredytowaną. Nie dopuszcza się oświadczenia producenta mebli.

Biurka powinny posiadać protokół oceny właściwości ergonomiczno - fizjologicznych z wynikiem pozytywnym zgodnie z PN-EN 527-1:2004 oraz rozporządzeniem MPiPS z 01.12.1998 w sprawie BHP na stanowiskach pracy wyposażonych w monitory ekranowe (Dz.u. Nr 148, poz 973).

Nie dopuszcza się oświadczenia producenta. Protokół wydany musi być przez jednostkę certyfikującą